

POHLED Z JIHU
- STÁVAJÍCÍ STAV, BEZE ZMĚN

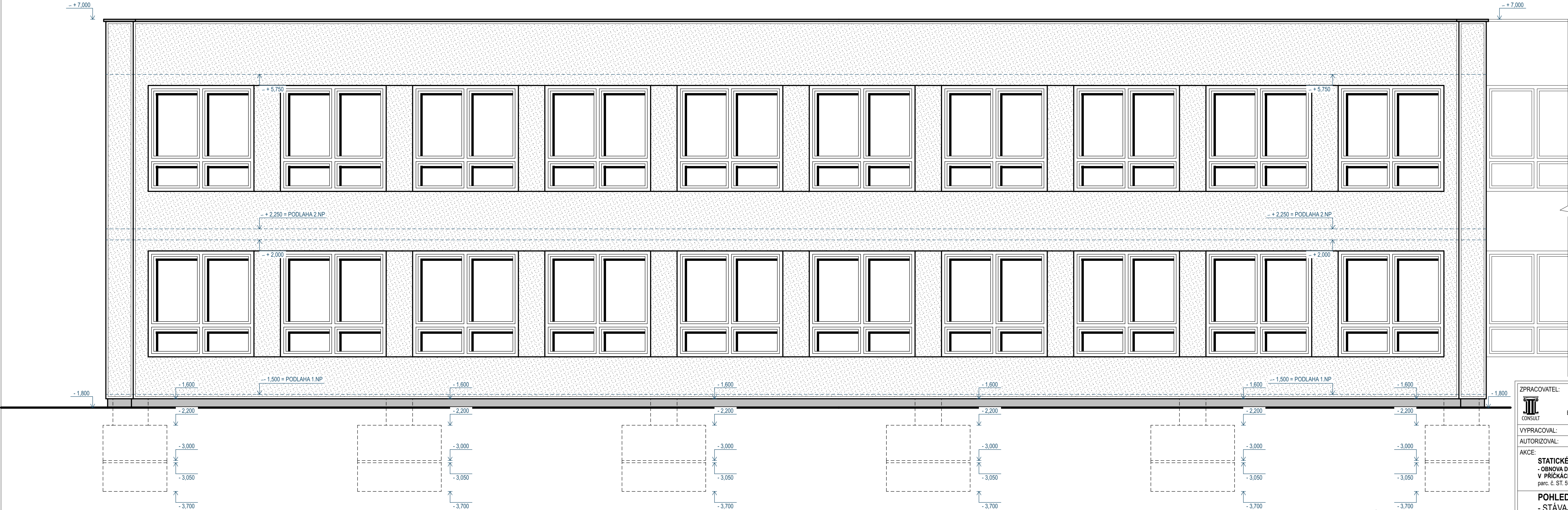
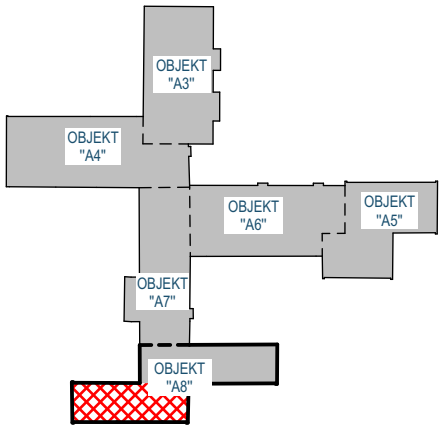



SCHÉMA OBJEKTŮ ZŠ VANČUROVA



POHLED Z JIHU

ZPRACOVATEL:



J2L CONSULT s.r.o.

Brandlova 36, 695 01 Hodonín tel. 603 285 783 / 603 294 996

VYPRACOVAL:	Ing. Michal Kutěj	HIP:	Ing. Jiří Ilčík
AUTORIZOVAL:	Ing. Jiří Ilčík		
AKCE:	STATICKÉ ZABEZPEČENÍ ZŠ VANČUROVA - OBJEKT "A8" - OBNOVA DEŠŤOVÉ KANALIZACE V CELÉM ROZSAHU, SEŠITÍ TRHLIN V PŘÍČKÁCH U KRAJNÍHO SLOUPU, OPRAVA DILATAČNÍCH TRHLIN parc. č. ST. 5963/1 , 1790/1 , 1790/54 a 1790/375 v k. ú. HODONÍN	ÚČEL:	DSP
		DATUM:	1 / 2025
		MĚŘÍTKO:	1 : 50
		ZMĚNA:	č.2 - 1/2025
POHLED Z JIHU - STÁVAJÍCÍ STAV, BEZE ZMĚN		Č.ZAK. D1012423	v.č. 10